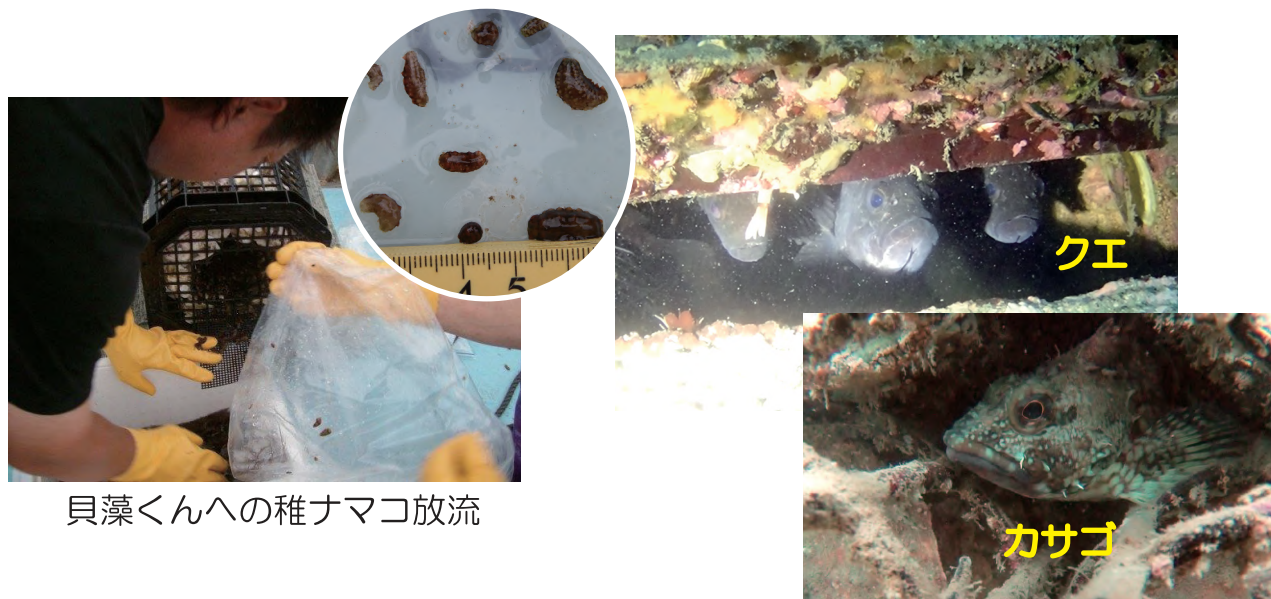


種苗放流の取り組み

波が穏やかな漁港内に貝藻くんや小型のシェルナースを設置して、クエやカサゴ、ナマコなどの種苗放流が行われています。



貝藻くんへの稚ナマコ放流

新たな魚礁の開発

本年度より、クエの種苗放流やアオリイカの産卵を対象とした、新たな魚礁の開発を開始しました。



試験礁の設置



クエ種苗の放流



アオリイカの卵

(令和2年度きらめき岡山創成ファンド支援事業補助金により実施)

その他の取り組み

貝藻くんを使用した藻場の回復や環境学習、イベントのお手伝いなど、様々な取り組みに参加しています。



貝藻くんのでクロメが生長



漁協イベントへの参加



環境学習