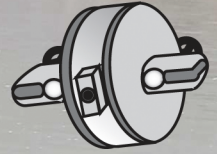


それいけ!

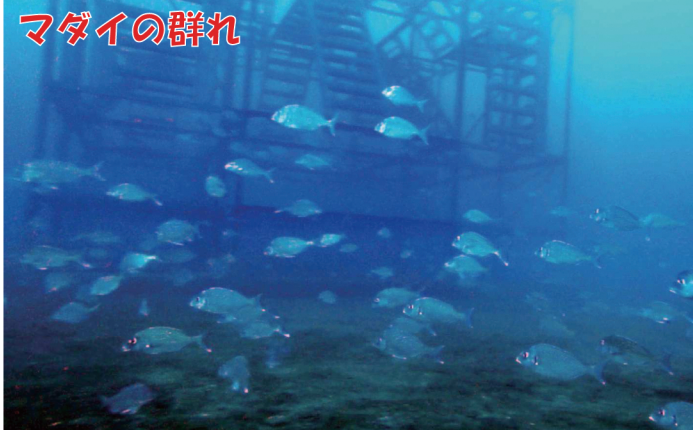
# ROV



～ROV（水中ドローン）を活用した調査事例～

前号では島根県隠岐の島町と大分県佐伯市のROV調査事例をご紹介しました。今回は秋田県能代市と鹿児島県南種子島町のROV調査事例をご紹介します。

## ○秋田県能代市能代沖（水深：42m）

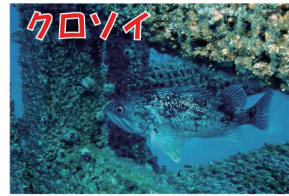


マダいの群れ



メバル

調査映像



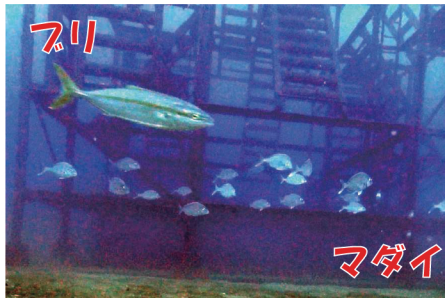
クロソイ



引き上げた  
貝殻基質からは…



ミスダコを確認!



フリ

マダイ



小型のキジハタ

## ○鹿児島県南種子島町浜田沖（水深：113m）



ヒシナガカンパチ



マダイ

オオスジハタ

調査映像



漁獲調査ではROVでも確認された  
ヒシナガカンパチが釣れた!

ROVによる調査の様子