

「離島漁業再生支援交付金を活用した取り組み紹介」

藻場、ヤリイカ産卵場の造成

(山口県萩市大島)

山口県萩市の沖合 8km に浮かぶ大島では、地元漁業者の手によりカジメ類の母藻を取り付けた JF シェルナースが 2015 年度より毎年設置され、継続したモニタリングが行われています。モニタリングでは、カジメ類の繁茂やヤリイカの産卵が狙い通り見る事ができました。

また地元の児童を対象とした環境学習も行われ、人工魚礁やモニタリングの取り組みについての勉強会、貝殻基質製作体験などのお手伝いをさせて頂きました。

漁業者による取り組み



JF シェルナース設置



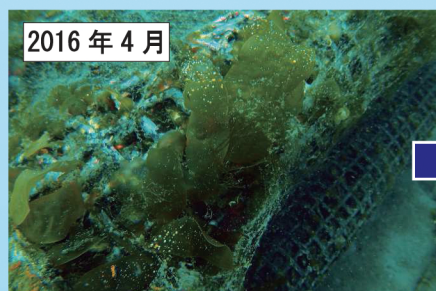
カジメ類の取り付け



調査結果報告会

調査結果

©2015 年 10 月に設置したシェルナース 1.0 型



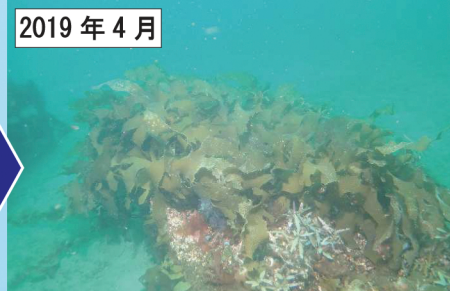
2016 年 4 月

カジメ類の幼体が着生



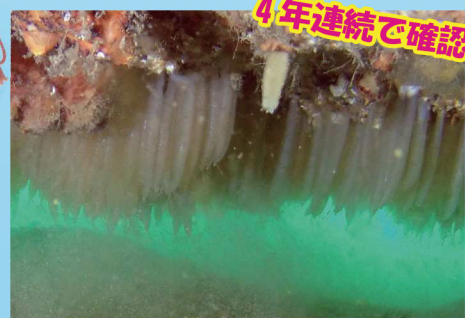
2017 年 4 月

藻長 30cm 以上に生長



2019 年 4 月

カジメ類が繁茂し藻場が形成



4年連続で確認!

ヤリイカの卵のう

環境学習会



人工魚礁についての勉強会



貝殻基質製作体験

