

JF シェルナース効果調査報告 (平成22年度版)

JFシェルナースは、「水産生物の動態、生活史に対応した良好な生息環境空間を創出」することにより「生態系全体の生産力の底上げ」を実現する、まさに「水産環境整備」にマッチしたシステムです。

ここではシェルナース調査で撮られた最新の写真とともに、その効果を確認しましょう!

藻場の造成

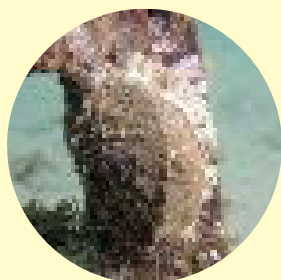
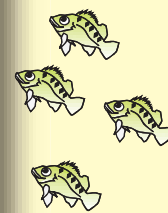
基礎生産の場・産卵場・幼稚仔保育場となる藻場の着底基盤になっています!!



カジメ・ホンダワラ類 和歌山(H22.2)



ホンダワラ類 石川(H22.11)



アワビ



サザエ



アワビ、サザエの餌にもなる海藻がしっかり育ちます!



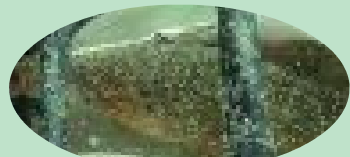
ホンダワラ類 愛媛(H23.3)

幼稚仔の保護育成

幼稚仔の餌場・隠れ場、放流種苗の受け皿として役立っています!!



アイナメの種苗放流 香川(H22.5)

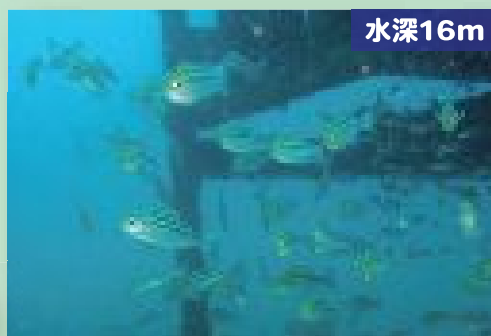


アイナメ種苗



アワビ種苗

アワビの種苗放流 島根(H23.3)



イサキ幼魚 和歌山(H22.7)



のんびり暮らせるね♪